



# Die beruflichen Schulen der Landeshauptstadt Stuttgart – das Bildungsangebot 2024

Jungen Menschen vor dem Abschluss der allgemeinbildenden Schulen stehen viele verschiedene Ausbildungsmöglichkeiten zur Verfügung – welche wählen? Schließlich stellt die Entscheidung über die schulische oder berufliche Ausbildung wichtige Weichen für die Zukunft. Diese Info-Seiten sollen bei der Orientierung helfen: Sie führen durch das breite Spektrum der Aus- und Weiterbildungsmöglichkeiten und stellen das moderne und zukunftsorientierte Bildungsangebot an den 20 beruflichen Schulen der Landeshauptstadt Stuttgart vor.

## Die Schulen bieten:

### **berufliche Ausbildungen im dualen System**

von Berufen im sozialen Bereich über Handwerk, Industrie und Handel bis zum IT-Profil.

### **allgemeinbildende Schulabschlüsse**

vom Hauptschulabschluss über den mittleren Bildungsabschluss sowie die Fachhochschulreife bis hin zum Abitur.

### **berufliche Weiterbildungen**

mit einem vielseitigen Angebot an Techniker-, Meister- und sonstigen Fachschulen.

### **Anmeldefrist**

Anmeldungen für die beruflichen **Vollzeitschulen** müssen nach Ausgabe des Halbjahreszeugnisses **spätestens bis 1. März 2024** vorliegen.

### **Kontakt**

Die Schulen beraten gerne bei allen Fragen rund um den Bildungsabschluss. Adressen und Ansprechpartner bei den verschiedenen Auskunftsstellen finden sich auf den letzten beiden Seiten.

### **Berufsschulpflicht**

Nach Vollendung der Regelschulzeit müssen Jugendliche unter 18 Jahren eine weiterführende Schule oder eine Berufsschule besuchen. Durch diese Regel soll auch Jugendlichen ohne Ausbildungsplatz eine berufliche Bildung ermöglicht werden. Auskünfte erteilt die **Meldestelle** für die Stuttgarter berufsbildenden Schulen (wichtige Informationen und Kontaktstellen auf den letzten beiden Seiten).



# Ausbildungsmöglichkeiten an beruflichen Schulen

Der Begriff „berufliche Schulen“ fasst folgende Schularten zusammen:

- Berufsschulen
- Berufskollegs
- Berufsoberschulen
- Berufsfachschulen
- Fachschulen
- berufliche Gymnasien

Es gibt zahlreiche Möglichkeiten, höhere Abschlüsse wie einen mittleren Bildungsabschluss, die Fachhochschulreife oder die allgemeine Hochschulreife zu erreichen. Die Bewerbung um einen Ausbildungsplatz sollte ein Jahr vor Schulabschluss beginnen. Auskünfte erteilen die Abteilung Schule und Bildung des Regierungspräsidiums Stuttgart, die Berufsberatung der Agentur für Arbeit Stuttgart, die jeweiligen Schulen und die zuständigen Kammern (siehe letzte Seite).

## \* Kernstück der beruflichen Schulen

### Berufsschule

Jugendliche, die nach der neunten oder zehnten Klasse die Schule mit dem Haupt- oder Realschulabschluss verlassen haben, können einen Beruf in der dualen Berufsausbildung erlernen. Die praktischen Fertigkeiten der Ausbildungsberufe werden überwiegend in den Ausbildungsbetrieben, die theoretischen Kenntnisse in der Berufsschule vermittelt. Berufsschulabschlüsse sind bundesweit anerkannt. Für einige Berufe gibt es Sonderberufsschulen.

**Richtungen:** • gewerblich • kaufmännisch • hauswirtschaftlich  
• landwirtschaftlich

**Dauer:** zwei bis dreieinhalb Jahre

**Ziel:** Berufsschulabschluss/Berufsabschluss, z. B. Gesellenbrief, mittlerer Bildungsabschluss und teilweise Fachhochschulreife möglich

### Sonderberufsschule

**Richtungen:** • gewerblich • hauswirtschaftlich • landwirtschaftlich

**Ziel:** Berufsschulabschluss/Berufsabschluss, Fachwerker/-in, Fachpraktiker/-in oder Helfer/-in

### Duales Berufskolleg

Form der Berufsschulbildung (siehe Seite 3)

### Weitere Qualifizierungsmöglichkeiten:

- **„9+3 Modell“**  
Gilt nur in Baden-Württemberg: Schüler/-innen können unter bestimmten Voraussetzungen einen mittleren Bildungsabschluss erreichen.  
**Ziel:** mittlerer Bildungsabschluss
- **Berufsschule mit Zusatzqualifikation Fachhochschulreife**  
Unter bestimmten Voraussetzungen besteht in verschiedenen Ausbildungsberufen die Möglichkeit, ausbildungsbegleitend durch Zusatzunterricht die Fachhochschulreife zu erwerben. Auskunft erteilt die zuständige Berufsschule.
- **Für Auszubildende mit Hochschulreife**  
Auszubildende mit Hochschulreife können in bestimmten Ausbildungsberufen parallel zur Lehre folgende Zusatzqualifikationen erlangen:
  - Management im Handwerk (beim Besuch der Meisterschule wird Teil III der Meisterschule anerkannt)
  - Verlagsbereich/Marketingbereich**Ziel:** Betriebsassistent/-in des Handwerks, Assistent/-in für Medienwirtschaft/Kommunikationsmanagement

## Welche Anschlussmöglichkeiten bieten die beruflichen Schulen?

### \* Möglichkeiten ohne Schulabschluss

#### Vorqualifizierungsjahr Arbeit/Beruf (VAB)

Jugendliche, die kein Ausbildungsverhältnis eingegangen sind, keinen Hauptschulabschluss haben und noch berufsschulpflichtig sind, können statt der Berufsschule ein „Vorqualifizierungsjahr Arbeit/Beruf“ (VAB) absolvieren. Dieses findet in Vollzeit statt und dient als Vorstufe für eine spätere Berufsausbildung oder berufliche Tätigkeit. Nach dem Jahr gilt die Berufsschulpflicht als erfüllt, es sei denn, ein Ausbildungsverhältnis schließt sich an.

#### VAB mit Schwerpunkt Erwerb von Deutschkenntnissen (VABO)

Im Vorqualifizierungsjahr Arbeit/Beruf mit Schwerpunkt Erwerb von Deutschkenntnissen (VABO) wird auch die Sprachkompetenz junger Menschen gefördert, die zunächst keine oder geringe Deutschkenntnisse haben. Die Berufsschulpflicht gilt hier NICHT automatisch nach einem Jahr als erfüllt.

**Dauer:** ein Jahr Vollzeit

**Ziel:** a) Erfüllen der Berufsschulpflicht (gilt nicht für das VABO), Berufsorientierung, Förderung der Berufsreife  
b) Hauptschulabschluss, Ausbildungsverhältnis

#### Ausbildungsvorbereitung (AV)

Die Ausbildungsvorbereitung (AV) bietet Jugendlichen mit oder ohne Hauptschulabschluss an ihre Voraussetzungen angepasste Lernangebote in Vollzeit. Es besteht eine hohe Durchlässigkeit zwischen den verschiedenen Bildungszielen. Die Jugendlichen bestimmen durch ihre persönliche Entwicklung den angestrebten Abschluss. Korrekturen sind im Laufe des Schuljahres möglich.

- **Hauptschulabschluss – Dauer:** ein Jahr
- **Verbesserung des Hauptschulabschlusses – Dauer:** ein Jahr
- **mittlerer Bildungsabschluss – Dauer:** zwei Jahre

#### Neuer Bildungsgang in Planung:

#### Ausbildungsvorbereitung dual (AVdual)

Der neue Bildungsgang AVdual soll ab dem Schuljahr 2024/2025 angeboten werden. Er begleitet junge Menschen intensiv und individuell während ihres ausbildungsvorbereitenden Unterrichts. Außerdem wird es einen hohen Praktikumsanteil in Betrieben geben. Der Bildungsgang kann mit und ohne Hauptschulabschluss besucht werden. Ziel ist der Weg in eine Berufsausbildung. Darüber hinaus besteht die Möglichkeit den Hauptschulabschluss oder mittleren Bildungsabschluss zu erlangen.

### \* Möglichkeiten mit Hauptschulabschluss

#### Berufseinstiegsjahr (BEJ), Vollzeit

Berufsschulpflichtige Jugendliche mit Hauptschulabschluss, aber ohne Ausbildungsplatz, werden in einem Berufseinstiegsjahr zielgerichtet in einem Berufsfeld auf den beruflichen Einstieg vorbereitet. Das Berufseinstiegsjahr wird in der Regel mit bis zu zwei Praxistagen pro Woche oder als Teilqualifikation mit 90 Betriebstagen pro Schuljahr angeboten.

**Dauer:** ein Jahr

**Ziel:** berufliche Grundbildung, Verbesserung der Ausbildungsreife

#### Einjährige Berufsfachschule, Vollzeit

In einem Jahr werden im Gewerbe in Theorie und Praxis die Inhalte des ersten Ausbildungsjahres vermittelt. Die Berufsschulpflicht ist erfüllt, es sei denn, ein Ausbildungsverhältnis schließt sich an.

**Richtung:** • gewerblich

**Dauer:** ein Jahr

**Ziel:** berufliche Grundbildung, die Inhalte des ersten Ausbildungsjahres (Gewerbe)

#### Zweijährige Berufsfachschule, Vollzeit

Der Besuch einer zweijährigen Berufsfachschule führt zur Fachschulreife (mittlerer Bildungsabschluss). Bei entsprechendem Notendurchschnitt kann anschließend ein Berufskolleg oder ein berufliches Gymnasium besucht werden.

**Richtungen:** • gewerblich • kaufmännisch (Wirtschaftsschule)  
• hauswirtschaftlich/pflegerisch

**Dauer:** zwei Jahre

**Ziel:** Fachschulreife (mittlerer Bildungsabschluss), berufliche Grundbildung

#### Dreijährige Berufsfachschule, Teilzeit

- **Berufsfachschule für Sozialpädagogische Assistenz (praxisintegriert)**

Der Besuch der dreijährigen Berufsfachschule bietet die Möglichkeit der praxisnahen Ausbildung im Bereich Kinderpflege/Kinderbetreuung. Es handelt sich um eine vergütete Ausbildung, die einen Ausbildungsvertrag mit einem Träger einer Kindertageseinrichtung voraussetzt. Die Ausbildung findet während der gesamten drei Jahre mit wöchentlich zwei Praxistagen in der jeweiligen Einrichtung und drei Unterrichtstagen an der Schule statt.

**Richtung:** • hauswirtschaftlich/sozialpädagogisch

**Dauer:** drei Jahre

**Ziel:** staatlich geprüfte/-r Sozialpädagogische/-r Assistent/-in

### \* Möglichkeit zum Wechsel an ein berufliches Gymnasium nach Abschluss von Klasse 7 der allgemeinbildenden Schulen

#### Sechsjähriges technisches Gymnasium, Vollzeit

Ein Wechsel an das sechsjährige technische Gymnasium ist nach Klasse 7 der allgemeinbildenden Schulen möglich. Neben dem Unterricht in den üblichen allgemeinbildenden Fächern qualifiziert das berufsbezogene Profulfach Technik (Maschinenbau und Elektrotechnik, ergänzt durch Kunst und Gestaltung sowie praktischen Unterricht im Labor, in der Werkstatt und in Computerräumen) für alle Profile in der Kursstufe des technischen Gymnasiums.

#### Zugangsvoraussetzungen

- Versetzung in die Klasse 8 des Gymnasiums (G8 oder G9)
- Versetzung in die Klasse 8 der Realschule mit mindestens der Note 2 in zwei der Fächer Deutsch, Englisch, Mathematik und mindestens der Note 3 im dritten

dieser Fächer; Durchschnitt aller Fächer mindestens 3,0 (oder mit bestandener Aufnahmeprüfung)

- Versetzung in die Klasse 8 der Hauptschule oder der Werkrealschule (nur mit bestandener Aufnahmeprüfung)
- bei den übrigen Schularten entsprechend den Aufnahmekriterien und dem nachgewiesenen Leistungsstand. Auskunft erteilt die aufnehmende Schule.

**Dauer:** sechs Jahre

**Ziel:** allgemeine Hochschulreife

## \* Möglichkeiten mit mittlerem Bildungsabschluss

### Berufliches Gymnasium, Vollzeit

Zugangsvoraussetzung ist ein mittlerer Bildungsabschluss mit einem bestimmten Notendurchschnitt. Die beruflichen Gymnasien unterscheiden sich durch ihre Ausrichtung. Je nach beruflichem Schwerpunkt der Schule müssen bestimmte Profulfächer belegt werden. Besondere berufsspezifische Fächer wirken auch in die allgemeinen Fächer hinein.

#### Technisches Gymnasium mit Profil

- Elektro- und Informationstechnik (TGE)
- Gestaltungs- und Medientechnik (TGG)
- Informationstechnik (TGI)
- Mechatronik (TGM)
- Angewandte Naturwissenschaften (TGN)
- Technik und Management (TGTM)
- Umwelttechnik (TGU)

**Dauer:** drei Jahre (bei TGN zuzüglich Praktikum)

**Ziel:** allgemeine Hochschulreife (bei TGN mit Ausbildung zum/zur staatlich geprüften technischen Assistent/-in)

#### Wirtschaftswissenschaftliches Gymnasium mit Profil

- Wirtschaft (WGW)
- Internationale Wirtschaft (WGI)

**Dauer:** drei Jahre

**Ziel:** allgemeine Hochschulreife (bei WGI mit Zusatz „internationales Abitur Baden-Württemberg“)

#### Ernährungswissenschaftliches Gymnasium (EG)

#### Sozial- und Gesundheitswissenschaftliches Gymnasium mit Profil

- Gesundheit (SGGG)
- Soziales (SGGS)

**Dauer:** drei Jahre

**Ziel:** allgemeine Hochschulreife

### Berufskolleg, Teilzeit oder Vollzeit

Das Berufskolleg vermittelt neben einer fundierten Berufsausbildung fachtheoretische Kenntnisse über die neuesten technischen und wirtschaftlichen Entwicklungen. Der Bezug zur Praxis steht dabei im Vordergrund. Für die Aufnahme sind neben einem mittleren Bildungsabschluss zum Teil weitere Voraussetzungen, zum Beispiel Praktika, zu erfüllen.

#### Einjähriges Berufskolleg, Vollzeit

Das einjährige Berufskolleg bereitet intensiv auf die Anforderungen der modernen Arbeitswelt vor. Je nach Berufsziel kann im Anschluss ein aufbauendes Berufskolleg besucht werden.

#### • Berufskollegs zur Vorbereitung auf den Beruf

- Technisches Berufskolleg I
- Kaufmännisches Berufskolleg I
- Berufskolleg für Gesundheit und Pflege I
- Berufskolleg für Sozialpädagogik

**Dauer:** ein Jahr

**Ziel:** berufliche Grundbildung

#### • Darauf aufbauendes und zum Beruf führendes Berufskolleg

- Technisches Berufskolleg II
- Kaufmännisches Berufskolleg II
- Berufskolleg für Gesundheit und Pflege II

**Dauer:** ein weiteres Jahr

**Ziel:** Fachhochschulreife; mit Zusatzprüfung staatlich geprüfte/-r Assistent/-in

#### Einjähriges duales Berufskolleg, Teilzeit

##### Im hauswirtschaftlich/sozialpflegerischen Bereich

- Berufskolleg Soziales

Für das einjährige duale Berufskolleg sind mindestens der mittlere Bildungsabschluss und ein Praktikumsvertrag erforderlich.

**Dauer:** ein Jahr

**Ziel:** Durch den hohen Praktikumsanteil dient das Berufskolleg der Berufsorientierung und bietet die Möglichkeit, im Anschluss ein Berufskolleg zum Erwerb der Fachhochschulreife zu besuchen.

#### Zweijähriges und dreijähriges Berufskolleg, Teilzeit oder Vollzeit

Es werden fachtheoretische und fachpraktische Inhalte vermittelt. Je nach Ausrichtung der Berufskollegs bildet eine staatliche Prüfung oder die Fachhochschulreife den Abschluss. Abhängig vom Abschluss besteht zudem die Möglichkeit, entweder mit Zusatzunterricht und Zusatzprüfung als weitere Qualifikation die Fachhochschulreife zu erwerben oder eine staatliche Prüfung abzulegen.

#### Zweijähriges Berufskolleg, Vollzeit

##### Im gewerblichen Bereich für

- chemisch-technische Assistent/-innen
- elektrotechnische Assistent/-innen
- pharmazeutisch-technische Assistent/-innen
- physikalisch-technische Assistent/-innen
- Produktdesign

##### Im kaufmännischen Bereich

- Berufskolleg Fremdsprachen
- Berufskolleg Wirtschaftsinformatik

##### Im landwirtschaftlichen Bereich

- biotechnologische Assistent/-innen

**Dauer:** zwei Jahre

**Ziel:** staatlich geprüfte/-r Assistent/-in mit Zusatzprüfung Fachhochschulreife, Produktdesigner/-in mit Zusatzprüfung Fachhochschulreife

##### Im hauswirtschaftlichen Bereich

- Berufskolleg für Ernährung und Haushaltsmanagement I

**Dauer:** zwei Jahre

**Ziel:** Fachhochschulreife mit Zusatzprüfung Abschluss zum/zur Hauswirtschaftsassistent/-in

#### Dreijähriges Berufskolleg, Vollzeit

##### Im gewerblichen Bereich

- Berufskolleg für Grafik-Design
- Berufskolleg für Mode und Design

**Dauer:** drei Jahre

**Ziel:** staatlich geprüfte/-r Grafik-Designer/-in mit Zusatzprüfung Fachhochschulreife; staatlich geprüfte/-r Designer/-in (Mode) mit Zusatzprüfungen Gesellenbrief zum/zur Maßschneider/-in sowie Fachhochschulreife

##### Im kaufmännischen Bereich

- Berufskolleg für Sport- und Vereinsmanagement  
Voraussetzungen sind mindestens der mittlere Bildungsabschluss und ein Praktikumsvertrag bei einer Institution des Sports. Bevorzugt aufgenommen werden Leistungssportler/-innen.

**Dauer:** drei Jahre

**Ziel:** staatlich geprüfte/-r Sportassistent/-in mit Schwerpunkt Sport- und Vereinsmanagement mit Zusatzprüfung Fachhochschulreife

#### Duales Berufskolleg, Teilzeit

##### Im technischen Bereich/Industrie und Handwerk

Voraussetzungen sind mindestens der mittlere Bildungsabschluss und ein Ausbildungsvertrag. Wer die Ausbildung absolviert hat, ist sowohl Facharbeiter/-in bzw. Geselle/Gesellin als auch staatlich geprüfte/-r Berufskollegiat/-in. Zusatzunterricht kann zur Fachhochschulreife führen. Beim Besuch der Technikerschule wird ein Jahr angerechnet.

##### Fachrichtungen

- Bautechnik, Elektronik, Metalltechnik, Sanitär-, Heizungs- und Klimatechnik  
**Ziel:** Facharbeiter/-in bzw. Geselle/Gesellin, staatlich geprüfte/-r Assistent/-in bzw. Berufskollegiat/-in mit Zusatzprüfung Fachhochschulreife

##### Im sozialpädagogischen Bereich

- Berufskolleg für Sozialpädagogik, praxisintegriert (Fachschule für Sozialpädagogik)

**Dauer:** drei Jahre

**Ziel:** staatlich anerkannte/-r Erzieher/-in mit Zusatzprüfung Fachhochschulreife

## \* Möglichkeiten mit Hochschulreife/Abitur und Ausbildungsvertrag

### Duales Berufskolleg, Teilzeit

- Finanzassistent/-in mit Schwerpunkt Banken oder Versicherungen
- Kaufmann/-frau
  - im Einzelhandel mit Zusatzqualifikation Managementassistent/-in
  - für Marketingkommunikation mit Zusatzqualifikation Kommunikationsmanagement
  - für Büromanagement mit Zusatzqualifikation Internationales Wirtschaftsmanagement
- Logistikassistent/-in
- Medienkaufmann/-frau Digital und Print mit Zusatzqualifikation Medienwirtschaft
- Reiseverkehrsassistent/-in

**Dauer:** zwei bis drei Jahre

**Ziel:** staatlich geprüfte/-r Assistent/-in

# Alles auf einen Blick

**Hinweis:** Zahlreiche Ausbildungsberufe im Bereich der Berufsschulen und der Berufskollegs ermöglichen es, unter bestimmten Voraussetzungen mit Zusatzunterricht die Fachhochschulreife zu erwerben. Auskünfte hierzu und zu den einzelnen Ausbildungsberufen, die den in dieser Übersicht aufgeführten Berufsfeldern zugrunde liegen, erteilen die jeweiligen Schulen.

1) Teilweise Klassen mit Ganztagsangeboten

	Gew. Schule für Farbe und Gestaltung	Gewerbliche Schule für Holztechnik	Gew. Schule im Hoppenlau mit Techn. Oberschule it.schule stuttgart	Johannes-Gutenberg-Schule	Kerschensteinerschule	Max-Eyth-Schule	Robert-Bosch-Schule	Robert-Mayer-Schule	Steinbeisschule	Werner-Siemens-Schule	Wilhelm-Maybach-Schule	Kaufmännische Schule 1	Kaufmännische Schule Stuttgart-Nord	Louis-Leitz-Schule	Johann-Friedrich-von-Cotta-Schule	Wirtschaftsgymnasium West	Hedwig-Dohm-Schule	Alexander-Fleming-Schule	Landwirtschaftliche Schule
<b>Berufsschulen</b>																			
Agrarwirtschaft																			✓
Bautechnik																			
Chemie, Physik und Biologie	✓				✓														
Drucktechnik			✓	✓															
Elektrotechnik			✓				✓				✓								
Ernährung und Hauswirtschaft			✓															✓	
Fahrzeugtechnik							✓												
Farbtechnik und Raumgestaltung	✓				✓						✓								
Gesundheit					✓														
Holztechnik		✓																	
Körperpflege			✓																
Metalltechnik					✓		✓	✓			✓							✓	
Textiltechnik und Bekleidung					✓		✓	✓											
Wirtschaft und Verwaltung			✓									✓	✓	✓	✓				
<b>Berufseinstiegsjahr <sup>1)</sup></b>	✓	✓																	✓
<b>Sonderberufsschulen</b>	✓	✓	✓				✓	✓			✓							✓	✓
<b>Vorqualifizierungsjahr Arbeit/Beruf <sup>1)</sup></b>	✓	✓	✓		✓	✓	✓	✓	✓								✓	✓	
<b>Ausbildungsvorbereitung (AV) <sup>1)</sup></b>				✓											✓	✓	✓		
<b>Neuer Bildungsgang in Planung: Ausbildungsvorbereitung dual (AVdual)</b>	Ab Schuljahr 2024/2025: Schulen, die dieses Angebot führen, stehen noch nicht endgültig fest.																		
<b>Einjährige Berufsfachschule</b>																			
Bautechnik																			
Druck-/Medientechnik					✓														
Fahrzeugtechnik							✓												
Farbtechnik und Raumgestaltung	✓										✓								
Fotografie					✓														
Glas-/Fensterbau		✓																	
Holztechnik		✓																	
Informationselektronik			✓																
Körperpflege			✓																
Metalltechnik – Feinwerk- und Metallbautechnik								✓											
Sanitär-, Heizungs-, Klimatechnik								✓											
<b>Zweijährige Berufsfachschulen</b>																			
<b>a) zur Fachschulreife führend</b>																			
Elektrotechnik																			
Fahrzeugtechnik							✓												
Gesundheit und Pflege																			
Hauswirtschaft und Ernährung																		✓	✓
Holztechnik		✓																	
Metalltechnik						✓		✓											
Wirtschaft und Verwaltung (Wirtschaftsschule)															✓	✓			
<b>Dreijährige Berufsfachschule</b>																			
Berufsfachschule für Sozialpädagogische Assistenz (praxisintegriert)																		✓	
<b>Berufskollegs im gewerblichen Bereich <sup>1)</sup></b>																			
<b>a) Vollzeit</b>																			
für chemisch-techn., pharmazeutisch-techn., physikalisch-techn. Assistent/-innen (je zwei Jahre)							✓												
für elektrotechnische Assistent/-innen (zwei Jahre)																			
Grafik-Design (drei Jahre)							✓												
Mode und Design (drei Jahre)							✓												
Produktdesign (zwei Jahre)							✓												
Technisches Berufskolleg I (ein Jahr)	✓	✓		✓							✓								
Technisches Berufskolleg II (ein Jahr)	✓	✓		✓							✓								
<b>b) Duales System in Teilzeit</b>																			
Bautechnik																			
Elektronik							✓												
Metalltechnik							✓												
Sanitär-, Heizungs- und Klimatechnik								✓											
<b>Berufskollegs im kaufmännischen Bereich</b>																			
<b>a) Vollzeit</b>																			
Kaufmännisches Berufskolleg I (Höhere Handelsschule – ein Jahr)																			
Kaufmännisches Berufskolleg II (Höhere Handelsschule – Oberstufe – ein Jahr)																			
Kaufmännisches Berufskolleg Fremdsprachen (zwei Jahre)																			
Kaufmännisches Berufskolleg Wirtschaftsinformatik (zwei Jahre)																			
Sport- und Vereinsmanagement (drei Jahre)																			
<b>b) Duale Berufskollegs in Teilzeit für Abiturient/-innen (zwei bis drei Jahre)</b>																			
Wirtschaft und Verwaltung – verschiedene (siehe Seite 3)												✓		✓	✓				

# Die Schulen und ihre Bildungsangebote

	Gew. Schule für Farbe und Gestaltung	Gewerbliche Schule für Holztechnik	Gew. Schule im Hoppenlau mit Techn. Oberschule it.schule stuttgart	Johannes-Gutenberg-Schule	Kerschensteinerschule	Max-Eyth-Schule	Robert-Bosch-Schule	Robert-Mayer-Schule	Steinbeisschule	Werner-Siemens-Schule	Wilhelm-Maybach-Schule	Kaufmännische Schule 1	Kaufmännische Schule Stuttgart-Nord	Louis-Leitz-Schule	Johann-Friedrich-von-Cotta-Schule	Wirtschaftsgymnasium West	Hedwig-Dohm-Schule	Alexander-Fleming-Schule	Landwirtschaftliche Schule
<b>Berufskollegs im hauswirtschaftlichen, sozialen und landwirtschaftlichen Bereich</b>																			
<b>a) Vollzeit</b>																			
Biotechnologische Assistent/-innen (zwei Jahre)																			
Ernährung und Haushaltsmanagement I (zwei Jahre)																		✓	✓
Gesundheit und Pflege I (ein Jahr)																		✓	✓
Gesundheit und Pflege II (ein Jahr)																		✓	✓
Sozialpädagogik (ein Jahr)																		✓	✓
<b>b) Duales System in Teilzeit/praxisintegriert</b>																			
Soziales (ein Jahr)																		✓	✓
Sozialpädagogik – praxisintegriert (Fachschule für Sozialpädagogik) (drei Jahre)																		✓	✓
<b>Berufliche Gymnasien</b>																			
<b>Technisches Gymnasium mit Profil:</b>																			
Angewandte Naturwissenschaften (TGN)					✓														
Elektro- und Informationstechnik (TGE)											✓								
Gestaltungs- und Medientechnik (TGG)				✓															
Informationstechnik (TGI)			✓																
Mechatronik (TGM)																			
Technik und Management (TGTM)																			
Technik – sechsjährige Aufbauform ab Klasse 8																			
Umwelttechnik (TGU)									✓	✓									
<b>Wirtschaftswissenschaftliches Gymnasium mit Profil:</b>																			
Internationale Wirtschaft (WGI)																			
Wirtschaft (WGW)													✓	✓	✓	✓			
<b>Ernährungswissenschaftliches Gymnasium (EG)</b>																			
<b>Sozial- und Gesundheitswissenschaftliches Gymnasium mit Profil:</b>																			
Gesundheit (SGGG)																		✓	✓
Soziales (SGGS)																		✓	✓
<b>Der zweite Bildungsweg</b>																			
Berufsaufbauschule zur Fachschulreife führend (gewerblich-technisch oder kaufmännisch)			✓										✓						
Einjähriges Berufskolleg zur Fachhochschulreife führend (gewerbl./gestalter./kaufm. oder hauswirtschaftliche, landwirtschaftliche, sozialpädagogische Richtung)			✓										✓						✓
Technische Oberschule oder Wirtschaftsoberschule			✓										✓						
<b>Fachschulen (Meisterschulen)</b>																			
Bautechnik																			
Chemie, Physik und Biologie																			
Drucktechnik					✓														
Ernährung			✓																
Fahrzeugtechnik																			
Farbtechnik und Raumgestaltung	✓																		
Gesundheit																			✓
Gießereitechnik																			
Holztechnik		✓																	
Metalltechnik									✓										
Textiltechnik und Bekleidung																			
<b>Fachschulen für Technik (Technikerschulen)</b>																			
Automatisierungstechnik/Mechatronik																			
Bautechnik																			
Druck- und Medientechnik																			
Elektrotechnik																			
Farb- und Lacktechnik	✓																		
Gießereitechnik																			
Holztechnik		✓																	
Informationstechnik			✓																
Kraftfahrzeugtechnik																			
Maschinentechnik									✓	✓									
Metallbautechnik									✓										
<b>Fachschulen für Gestaltung</b>																			
Farbtechnik und Raumgestaltung	✓																		
Möbel- und Innenraumgestaltung		✓																	
Werbegestaltung	✓																		
<b>sonstige Fachschulen</b>																			
Management Fachrichtung Hauswirtschaft																			
Organisation und Führung																			
Visuelle Kommunikation																			
<b>Akademie für Betriebsmanagement im Handwerk</b>																			
Farbtechnik	✓																		
Kursangebote auf Nachfrage	✓		✓	✓	✓	✓	✓	✓	✓	✓									✓

# Berufliche Weiterbildung auf dem zweiten Bildungsweg

## \* Möglichkeiten mit Hauptschulabschluss und abgeschlossener Berufsausbildung

### Berufsaufbauschule – Mittelstufe, Vollzeit

Die Berufsaufbauschule bietet die Möglichkeit, innerhalb eines Jahres die Fachschulreife (mittlerer Bildungsabschluss) zu erwerben. Voraussetzungen sind ein Hauptschulabschluss und eine abgeschlossene Berufsausbildung oder damit vergleichbare Berufserfahrung.

**Richtungen:** • gewerblich-technisch • kaufmännisch

**Dauer:** ein Jahr

**Ziel:** Fachschulreife (mittlerer Bildungsabschluss)

## \* Möglichkeiten mit mittlerem Bildungsabschluss und abgeschlossener Berufsausbildung

### Einjähriges Berufskolleg, Vollzeit

Zum Erreichen der Fachhochschulreife sind ein mittlerer Bildungsabschluss und eine abgeschlossene Berufsausbildung Voraussetzung.

**Richtungen:** • gestalterisch • gewerblich • kaufmännisch  
• hauswirtschaftlich, landwirtschaftlich, sozialpädagogisch

**Dauer:** ein Jahr

**Ziel:** Fachhochschulreife

### Berufsoberschule – Oberstufe, Vollzeit

Die Berufsoberschule bietet die Möglichkeit, mit abgeschlossener Berufsausbildung die allgemeine und fachtheoretische Bildung zu vertiefen und anschließend ein Studium aufzunehmen.

**Angebot in Stuttgart:**

- Technische Oberschule
- Wirtschaftsoberschule

**Dauer:** zwei Jahre

**Ziel:** fachgebundene Hochschulreife (mit einer Fremdsprache),  
allgemeine Hochschulreife (mit einer zweiten Fremdsprache)

## \* Fachschule, Techniker- und Meisterschule sowie Akademie

(siehe dazu auch „Alles auf einen Blick“, vorhergehende Seiten)

### Fachschule

Nach der Berufsausbildung und einer einschlägigen Berufstätigkeit steht unter bestimmten Voraussetzungen der Weg in eine Fachschule offen. Die Landeshauptstadt Stuttgart als Schulträgerin öffentlicher Fach- und Meisterschulen verzichtet auf die Erhebung von Schulgeld und Materialgeld für den fachpraktischen Unterricht. Über die Zugangsvoraussetzungen bzw. Qualifikationen und weitere Schulabschlüsse informieren die zuständigen beruflichen Schulen. Die Weiterbildung an einer Fachschule bietet die Möglichkeit, fachliche Qualifikationen zu erwerben, die weit über die Berufsausbildung hinausgehen. Unter bestimmten Voraussetzungen bestehen Fördermöglichkeiten über das Bundesausbildungsförderungsgesetz (BaföG) und das Aufstiegsfortbildungsförderungsgesetz (AFBG). Manche Fachschulen bieten auch Teilzeitunterricht an.

**In Stuttgart gibt es Fachschulen für:**

- den technischen Bereich (Technikerschulen)
- Gestaltung
- den hauswirtschaftlichen/sozialpflegerischen Bereich (Organisation und Führung)

**Hinweis:**

Außer bei der Fachschule für Organisation und Führung – Schwerpunkt Sozialwesen – wird mit bestandener Abschlussprüfung auch die Fachhochschulreife erworben.

### Meisterschule

Sie bietet nach einem Ausbildungsabschluss die Möglichkeit zur Weiterbildung. Die Dauer richtet sich nach der Fachrichtung und der Organisation (Ausbildung in Voll- oder Teilzeit).

### Akademie für Betriebsmanagement im Handwerk

Die Akademie für Betriebsmanagement im Handwerk bildet Interessierte mit einer abgeschlossenen Berufsausbildung zu kompetenten Führungskräften weiter. Der Erwerb des Meisterbriefes ist in die Weiterbildung integriert. Neben einem breiten Basiswissen werden spezielle betriebswirtschaftliche Kenntnisse erworben, um in Handwerksbetrieben, dem Handel oder der Industrie Führungsaufgaben zu übernehmen.

## \* Abendschulen in freier Trägerschaft – nebenberuflich zum mittleren Bildungsabschluss und Abitur

### Abendrealschule

Abendrealschule Stuttgart  
Kolping Bildung Nordwürttemberg gGmbH

Staatlich anerkannte Ersatzschule  
Rosensteinstraße 30

70191 Stuttgart (Nord)

Telefon 0711 95590380

abendrealschule-stuttgart@kbwgruppe.de

kolping-rosenstein.de

Telefonische Sprech- und Öffnungszeiten:

Montag, 9 bis 18 Uhr, Dienstag bis

Donnerstag, 9 bis 15 Uhr

### Abendgymnasium

Abendgymnasium der vhs Stuttgart e.V.

Hedwig-Dohm-Straße 1

(im Gebäude Alexander-Fleming-Schule)

70191 Stuttgart (Nord)

Telefon 0711 18738-62/-64

info@agstuttgart.de

agstuttgart.de

Telefonische Sprechzeiten: Montag,

Dienstag, Mittwoch, Freitag, 19 bis 21 Uhr

Donnerstag, 9 bis 16 Uhr

Samstag, 10 bis 14 Uhr

Öffnungszeiten Sekretariat:

Montag 9 bis 18 Uhr, Dienstag bis

Donnerstag, 9 bis 15 Uhr

### Die Einrichtungen informieren über

- Zugangsvoraussetzungen,
- Kosten,
- Unterrichtszeiten,
- Aufbau und
- Dauer der Ausbildung sowie darüber, welche Abschlüsse erreicht werden können.

Kolping Abendgymnasium

Kolping Bildungscampus gGmbH

Staatlich anerkannte Ersatzschule

Rosensteinstraße 30

70191 Stuttgart (Nord)

Telefon 0711 95590380

abendgymnasium.s@kbw-gruppe.de

kolping-rosenstein.de

Telefonische Sprech- und

Öffnungszeiten:

Montag bis Donnerstag,

15 bis 17.30 Uhr

## Anschriften und Kontaktdaten der beruflichen Schulen

### Kaufmännische Schulen

**Geschäftsführender Schulleiter:**  
Rainer Denz (Kontakt: Kaufmännische Schule Nord)

#### Kaufmännische Schule 1

Hasenbergstraße 26

70178 Stuttgart (West)

Schulleitung: Uwe Peleikis

Telefon 0711 216-34000

kaufmaennische.schule.1@stuttgart.de

ks1-stuttgart.de

#### Kaufmännische Schule

##### Stuttgart-Nord

Heilbronner Straße 155

70191 Stuttgart (Nord)

Schulleitung: Rainer Denz

Telefon 0711 216-92300

ksn@stuttgart.de

ksn-stuttgart.de

#### Louis-Leitz-Schule

Wiener Straße 51

70469 Stuttgart (Feuerbach)

Schulleitung: Marc van Bergen

Telefon 0711 216-25260

louis-leitz-schule@stuttgart.de

louis-leitz-schule.de

#### Johann-Friedrich-von-Cotta-Schule

Sickstraße 165

70190 Stuttgart (Ost)

Schulleitung: Birgit Jaeger-Gollwitzer

Telefon 0711 216-60030

cotta.schule@stuttgart.de

cotta-schule.de

#### Wirtschaftsgymnasium West

Rotebühlstraße 101

70178 Stuttgart (West)

Schulleitung: Klaus Beringer

Telefon 0711 216-34050

wg-west@stuttgart.de

wg-west.de



## Gewerbliche Schulen

**Geschäftsführender Schulleiter für die gewerblichen Schulen sowie Geschäftsführung für die hauswirtschaftlichen und landwirtschaftlichen Schule/n:** Felix Winkler  
**Kontakt: Gewerbliche Schule für Farbe und Gestaltung**

### Gewerbliche Schule für Farbe und Gestaltung

Leobener Straße 97  
70469 Stuttgart (Feuerbach)  
Schulleitung: Felix Winkler  
Telefon 0711 216-35200  
schule@farbegestaltung.de  
farbegestaltung.de

### Gewerbliche Schule für Holztechnik

Leobener Straße 95  
70469 Stuttgart (Feuerbach)  
Schulleitung: Matthias Siehler  
Telefon 0711 216-20210  
holztechnik.schule@stuttgart.de  
holztechnikschule-stuttgart.de

### Gewerbliche Schule Im Hoppenlau mit Technischer Oberschule Stuttgart

Rosenbergstraße 17  
70176 Stuttgart (West)  
Schulleitung: Dr. Andreas Baitinger  
Telefon 0711 216-57010  
gsih-mit-to@hoppenlau.de  
gsih-mit-to.de  
Hinweis: Anmeldung für die Bildungsgänge Technische Oberschule, einjähri-

ges Berufskolleg (Fachhochschulreife) sowie Berufsaufbauschule unter  
Telefon 0711 216-34540  
gsih-mit-to.de

### it.schule stuttgart

Breitwiesenstraße 20–22  
70565 Stuttgart (Möhringen)  
Schulleitung: Florian Leopold  
Telefon 0711 216-89222  
it-schule@stuttgart.de  
its-stuttgart.de

### Johannes-Gutenberg-Schule

Rostocker Straße 25  
70376 Stuttgart (Bad Cannstatt)  
Schulleitung: Edgar Waldraff  
Telefon 0711 216-34200  
jgs@stuttgart.de  
jgs-stuttgart.de

### Kerschensteinerschule

Steiermärker Straße 72  
70469 Stuttgart (Feuerbach)  
Schulleitung: Martina Schiller  
Telefon 0711 216-33400  
kerschensteinerschule@stuttgart.de  
kerschensteinerschule.de

### Max-Eyth-Schule Stuttgart

Fritz-Elsas-Straße 29  
70174 Stuttgart (Mitte)  
Schulleitung: Anne Gsell  
Telefon 0711 216-20901  
info@mes-stuttgart.de  
mes-stuttgart.de

### Robert-Bosch-Schule

Hohensteinstraße 25  
70435 Stuttgart (Zuffenhausen)  
Schulleitung: Frank Roskamp  
Telefon 0711 216-33930  
robert-bosch-schule@stuttgart.de  
rbs-stuttgart.de

### Steinbeisschule

Steinbeisstraße 5  
70191 Stuttgart (Nord)  
Schulleitung: Bernd Jänicke  
Telefon 0711 216-34300  
steinbeisschule@stb-s.de  
steinbeisschule-stuttgart.de

### Robert-Mayer-Schule

Weimarstraße 26  
70176 Stuttgart (Mitte)  
Schulleitung: Axel Huber  
Telefon 0711 216-57910  
poststelle.robert-mayer-schule@stuttgart.de  
robert-mayer-schule.de

### Werner-Siemens-Schule

Heilbronner Straße 153  
70191 Stuttgart (Nord)  
Schulleitung: Rainer Klaus  
Telefon 0711 216-59900  
wss-verwaltung@stuttgart.de  
wss-stuttgart.de

### Wilhelm-Maybach-Schule

Gnesener Straße 44  
70374 Stuttgart (Bad Cannstatt)

Schulleitung: Jochen Mann  
Telefon 0711 216-89600  
wilhelm-maybach-schule@stuttgart.de  
wilhelm-maybach-schule.de

## Hauswirtschaftliche und gewerbliche Schulen

### Hedwig-Dohm-Schule

Hedwig-Dohm-Straße 3  
70191 Stuttgart (Nord)  
Schulleitung: Sven Brockmeier  
Telefon 0711 216-55400  
hedwig-dohm-schule@stuttgart.de  
hedwig-dohm-schule.de

### Alexander-Fleming-Schule

Hedwig-Dohm-Straße 1  
70191 Stuttgart (Nord)  
Schulleitung: Markus Rebmann  
Telefon 0711 216-55200  
info@flemingschule.de  
flemingschule.de

## Landwirtschaftliche Schule

### Landwirtschaftliche Schule Hohenheim

Industriestraße 28  
70565 Stuttgart  
Schulleitung: Dr. Dorothea Gärtner  
Telefon 0711 216-35300  
lsh@stuttgart.de  
lsh-stuttgart.de

# Wichtige Informationen und Kontaktstellen

Die **Meldestelle** für die Stuttgarter berufsbildenden Schulen gibt Auskunft über die zuständige Berufsschule. Sie übernimmt die Zuweisung der Schüler/-innen an die zuständige Schulart.  
**Beratung und Auskunft:**

### Gewerbliche Schule für Farbe und Gestaltung

Leobener Straße 97  
70469 Stuttgart (Feuerbach)  
Frau Pang (vormittags)  
Telefon 0711 216-60277  
meldestelle-bs@stuttgart.de

### Weitere Auskunftsstellen:

#### Landeshauptstadt Stuttgart

**Schulverwaltungsamt**  
Hauptstätter Straße 79  
70178 Stuttgart  
Telefon 0711 216-88337/-88278  
poststelle.40@stuttgart.de

#### Das Schulverwaltungsamt informiert über:

- das Aus- und Weiterbildungsangebot der öffentlichen beruflichen Schulen
- Schülerbeförderung
- Lehr- und Lernmittel

#### Amt für Ausbildungsförderung

Schmale Straße 13

70173 Stuttgart  
Telefon 0711 216-81465  
poststelle.40-1.3@stuttgart.de  
Persönliche Termine sind nur mit vorheriger telefonischer Terminvereinbarung möglich. Anfragen werden auch telefonisch beantwortet und Anträge und Unterlagen per Post entgegengenommen.

### Zentrum für Schulqualität und Lehrerbildung Regionalstelle Stuttgart

**Schulpsychologische Beratungsstelle**  
Bebelstraße 48  
70193 Stuttgart  
Telefon 0711 6376-300  
poststelle.spbs-s@zsl-rs-s.kv.bwl.de

- Schullaufbahnberatung
- Hilfe bei schulischen Problemen

### Regierungspräsidium Stuttgart Abteilung Schule und Bildung

Ruppmanstraße 21  
70565 Stuttgart  
Telefon 0711 904-17602  
stephanie.frank@rps.bwl.de  
rp-stuttgart.de

- Informationen über die Bildungsgänge der einzelnen beruflichen Schulen
- Auskünfte an Eltern und Schüler/-innen in schulrechtlichen Fragen
- Auskünfte über ausländische Bildungsnachweise unter  
Telefon 0711 904-0

### Industrie- und Handelskammer Region Stuttgart

Jägerstraße 30  
70174 Stuttgart  
Telefon 0711 2005-1111  
ausbildung@stuttgart.ihk.de  
ihk.de/stuttgart  
Die IHK berät Betriebe, Auszubildende und Schüler/-innen zur beruflichen Aus- und Weiterbildung in Industrie, Handel und Dienstleistungsgewerbe.

### Bildungsakademie Handwerkskammer Region Stuttgart

Holderäckerstraße 37  
70499 Stuttgart  
Telefon 0711 1657-600  
weiterbildung@hwk-stuttgart.de  
bia-stuttgart.de

### Handwerkskammer Region Stuttgart

Heilbronner Straße 43  
70191 Stuttgart  
Telefon 0711 1657-0  
berufsorientierung@hwk-stuttgart.de  
hwk-stuttgart.de  
Die Handwerkskammer berät Betriebe, Auszubildende und Schüler/-innen rund um die Aus- und Weiterbildungsmöglichkeiten im Handwerk.

### Agentur für Arbeit Stuttgart Berufsberatung

Nordbahnhofstraße 30–34  
70191 Stuttgart  
Telefon 0800 4555500 (gebührenfrei)  
stuttgart.berufsberatung@arbeitsagentur.de

### VDP Verband Deutscher Privatschulen Landesverband Baden-Württemberg e.V.

Uhlandstraße 14  
70182 Stuttgart  
Telefon 0711 2361617  
vdp@vdp-bw.de

### Landeshauptstadt Stuttgart Eigenbetrieb leben & wohnen Schule für Pflegeberufe

Industriestraße 28  
70565 Stuttgart  
Telefon 0711 216-80511  
pflegeausbildung.elw@stuttgart.de  
pflegeausbildung.stuttgart.de  
leben-und-wohnen.de

- dreijährige Berufsfachschule Ausbildung zum/zur
- Pflegefachmann/-frau
  - generalistische Ausbildung (drei Jahre)
  - mit Vertiefung Altenpflege (drei Jahre)
- staatlich geprüften Altenpflegehelfer/-in (ein Jahr)

- staatlich anerkannten Altenpflegehelfer/-in für Menschen mit Migrationshintergrund (mit Deutschzertifikat B2) (zwei Jahre)
- Fortbildungsangebote

#### Verband der Krankenhäuser in Stuttgart e.V.

Geschäftsführung  
c/o Landeshauptstadt Stuttgart  
Referat Wirtschaft, Finanzen und Beteiligungen  
• Abteilung Krankenhausbereich  
Rathauspassage 2  
70173 Stuttgart  
Telefon 0711 216-57883  
krankenhaeuser-stuttgart.de  
Der Verband ist ein Zusammenschluss der öffentlichen, freigemeinnützigen und privaten Krankenhäuser in Stuttgart, die zum Krankenhausplan Baden-Württemberg gehören. Er vertritt ihre Interessen, sorgt für die Kooperation innerhalb des gesamten Gesundheitswesens, für Image, Informations- und Erfahrungsaustausch und anderes mehr.

#### Ausbildungsangebote der an den Verband angeschlossenen Mitgliedskrankenhäuser

#### Evang. Bildungszentrum für Gesundheitsberufe Stuttgart gGmbH (EBZ)

Telefon 0711 997992-400  
ebz-pflege.de  
Das EBZ ist eine gemeinsame Tochtergesellschaft der:  
• Diakonie-Klinikum Stuttgart  
Diakonissenkrankenhaus und Paulinenhilfe gGmbH  
Telefon 0711 991-4222  
karriere.diakonie-klinikum.de

- Karl-Olga-Krankenhaus GmbH  
kok.personal@sana.de  
Angebote am EBZ:
- generalistische Ausbildung zum/zur Pflegefachmann/-frau
- Schule für Gesundheits- und Krankenpflegehilfe
- ausbildungintegriertes Bachelor-Studium Pflege an der DHBW
- ausbildende Kooperationspartner: Sana Herzchirurgie Stuttgart; Robert-Bosch-Krankenhaus, Standort City (Bethesda); Krankenhaus vom Roten Kreuz, Bad Cannstatt; Kliniken Schmieder Stuttgart/Gerlingen; Katholische Sozialstation Stuttgart
- Fort- und Weiterbildungsangebote

#### Klinikum Stuttgart Akademie für Gesundheitsberufe

Telefon 0711 278-35805  
akademie.klinikum-stuttgart.de  
• Schule für Gesundheits- und Krankenpflegehilfe  
Telefon 0711 278-35850  
• Schule für Gesundheits- und Kinderkrankenpflege  
Telefon 0711 278-35840  
- ausbildungintegriertes Studium angewandte Gesundheits- und Pflegewissenschaften (B.Sc.)  
• Berufsfachschule für Pflege, Vertiefung akut Stationär oder Pädiatrie  
Telefon 0711 278-35840/-35850  
- ausbildungintegriertes Studium angewandte Gesundheits- und Pflegewissenschaften (B.Sc.)  
• Hebammenschule  
Telefon 0711 278-35835  
- Studium Hebammenkunde (B.Sc.)  
• Diätschule  
Telefon 0711 278-35830

- Schule für medizinisch-technische Assistent/-innen (MTA), Fachrichtungen Labor und Radiologie  
Telefon 0711 278-32086
- Schule für  
- operationstechnische Assistent/-innen (OTA)  
- anästhesietechnische Assistent/-innen (ATA)  
Telefon 0711 278-35818/-35820

#### Marienhospital Stuttgart Bildungszentrum Vinzenz von Paul

Telefon 0711 6489-8726  
marienhospital-stuttgart.de/karriere  
• generalistische Ausbildung zum/zur Pflegefachmann/-frau  
• ausbildungsbegleitender Studiengang Bachelor of Arts in Pflege  
• Ausbildung zum/zur Diätassistent/-in sowie daran anschließende Studiengänge  
• Ausbildung zum/zur  
- operationstechnischen Assistent/-in  
- anästhesietechnischen Assistent/-in  
- medizinisch-technischen Radiologieassistent/-in  
- medizinisch-technischen Assistent/-in für Funktionsdiagnostik  
- medizinischen Fachangestellten  
• Ausbildungs- und Studiengänge im  
- Verwaltungsbereich (Kaufmann/-frau im Gesundheitswesen, B.A. DHBW BWL Gesundheitsmanagement)  
- informationstechnischen Bereich (Fachinformatiker/-in Systemintegration, B.A. DHBW Wirtschaftsinformatik)  
- Studiengang Physician Assistant DHBW  
• Fort- und Weiterbildungsangebote

#### Irmgard-Bosch-Bildungszentrum

Telefon 0711 8101-3556  
rbk.de/bildung, rbk-pflegeazubi.de  
• generalistische Ausbildung zum/zur Pflegefachmann/-frau mit Schwerpunkt  
- Intensivpflege  
• ausbildungintegriertes Bachelor-Studium angewandte Gesundheits- und Pflegewissenschaften

#### Ministerium für Kultus, Jugend und Sport

#### Staatliche Modeschule Stuttgart Fachschule für Produktentwicklung (Mode)

Ulmer Straße 227  
70327 Stuttgart  
Telefon 0711 489095-0  
info@modeschule.kv.bwl.de  
modeschule-stuttgart.de  
Ausbildung in zwei Jahren zum/zur staatlich geprüften Produktentwickler/-in (Mode)

#### Ministerium für Ernährung, Ländlichen Raum und Verbraucherschutz Staatsschule für Gartenbau Stuttgart-Hohenheim

Emil-Wolff-Straße 19–21  
70599 Stuttgart  
Telefon 0711 459-22726  
poststelle@sfg.bwl.de  
sfg-bw.de  
• einjährige Fachschule (Meisterschule)  
- Gartenbau  
- Floristik  
- fünfmonatiger Winterlehrgang zur Vorbereitung auf die Meisterprüfung Gärtner/-in  
• zweijährige Fachschule (Technikerschule)  
- Gartenbau



Herausgeberin: Landeshauptstadt Stuttgart, Schulverwaltungsamt und Geschäftsführende Schulleitungen in Verbindung mit der Abteilung Kommunikation; Redaktion: Jana Nolte; Gestaltung: Gabriela Benincasa Borges; Fotos: Getty Images/Carlos Barquero Perez (Titel), Getty Images/monkeybusinessimages (Seite 8).

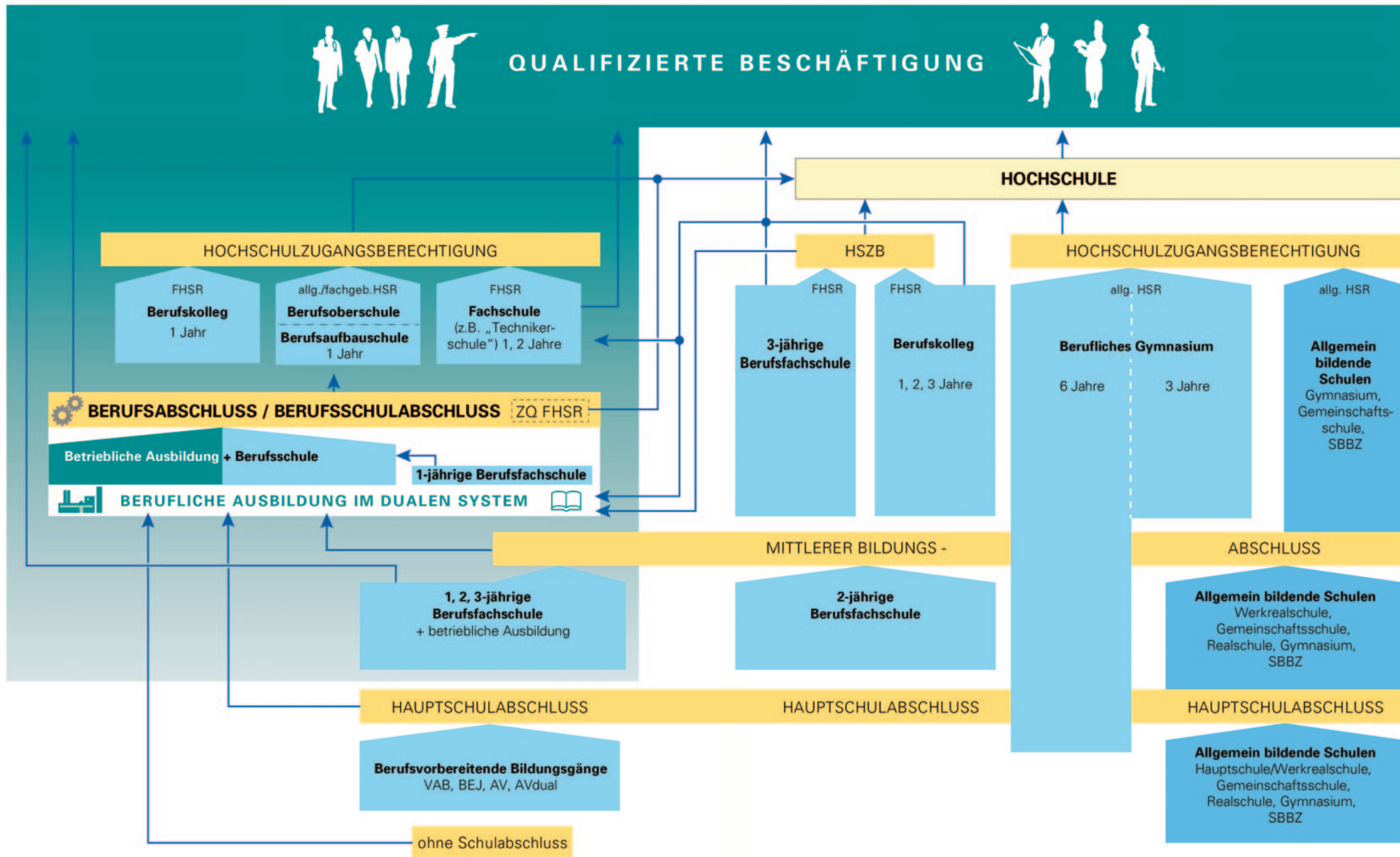
Stand: Oktober 2023  
Angaben ohne Gewähr

STUTTGART





# Bildungswege der beruflichen Bildung in Baden-Württemberg



## Wichtiger Hinweis

Diese Grafik kann aus Vereinfachungsgründen nicht sämtliche Übergangsmöglichkeiten darstellen.

Für einige Übergangsmöglichkeiten gelten zusätzliche Voraussetzungen.

Weitere Infos unter [www.km-bw.de](http://www.km-bw.de)

- Allgemein bildende Schulen
- Berufliche Schulen
- Abschlüsse

## Abkürzungen

- FHSR Fachhochschulreife
- allg. HSR allgemeine Hochschulreife
- fachgeb. HSR fachgebundene Hochschulreife
- HSZB Hochschulzugangsberechtigung
- VAB Vorqualifizierungsjahr Arbeit/Beruf

- BEJ Berufseinstiegsjahr
- AV Ausbildungsvorbereitung
- AVdual Ausbildungsvorbereitung dual
- ZQ Zusatzqualifikation
- SBBZ Sonderpädagogisches Bildungs- und Beratungszentrum